

BRIEFUMSCHLÄGE (alle Varianten)

Technische Datenanforderungen

Dateiformat:

PDF/x3 mit Umschlagkontur

Bitte auf sämtliche sonstigen Marken verzichten (Passermarken, Seiteninformationen etc.)

Daten:

Vektordaten (z.B. aus Adobe Illustrator® / Indesign®)

Pixeldaten nur als Bitmap in 1.200 dpi

Mehrere Druckseiten:

Alle Druckseiten in einem mehrseitigen PDF

Schriften:

In Pfade konvertiert

Beschnittzugabe:

3mm rundum

Farben:

100% Volltonfarben Pantone uncoated oder HKS N oder Farben nach Farbwunsch benennen („Blindprägung“, „Semitransparent“).

Bitte beachte, dass die Bildschirmdarstellung der Pantone- und HKS-Farben nicht verbindlich ist und verwende daher besser einen Farbfächer!!

Halbtonwerte sind nicht realisierbar

Keine Farbprofile einbinden

Achtung: Keine Farbkonvertierung beim PDF-Export!!

Mindeststrichstärke Farbe:

0,25 pt

Mindeststrichstärke „Papierweiss“:

0,5 pt

Datencheck:

Jeder Auftrag wird von uns vor Produktion gründlich durchgecheckt. Sollte es nach Bestellung kein Feedback von uns geben: Dann ist alles paletti und der Auftrag ist wahrscheinlich schon in Produktion.

Mehrere Motive / Sorten

Ein Zusammendruck von mehreren Motiven und Sorten ist möglich. Hierzu bitten wir um eine individuelle Anfrage per Mail an hello@letterpresso.com.

Papiersorten und Druckfarben

Unsere Druckprodukte kannst du aus einer Vielzahl an Papieren und Färbungen erstellen lassen. Da unsere Druckfarben lasierend und somit leicht transparent sind, gibt es je nach Färbung des Materials folgendes zu beachten:

- *Dunkle Papiere (wie Colorplan schwarz oder dunkelgrau)*

Hier sind lediglich Silber, farblos oder Schwarz (ausser bei schwarzem Material) möglich.

- *Farbiges Papier und Recyclingkarton*

Da die Druckfarbe durch die Papierfarbe beeinflusst wird empfiehlt es sich, hier keine hellen Farben zu verwenden.

Bei Fragen zur Machbarkeit einer Farbe, sende deine gewünschte Papier- und Farbkombination mit einem Blick aufs (vorläufige) Layout an hello@letterpresso.com.

Eine Übersicht über all unsere Papiere findest du auf

www.letterpresso.com/unsere-papierauswahl

Layout

Einen Überblick mit Beispiellayouts für die Do's & Dont's im Letterpress findest du hier:

www.letterpresso.com/gestaltung-dos-and-donts

Generell gilt:

- Typisch Letterpress: Alles was gedruckt ist, wird geprägt.

Die Prägetiefe können wir an der Maschine beeinflussen und so auf Wünsche zu Prägekontrasten eingehen.

Achtung: Bei beidseitigem Letterpress wird eine Seite immer stärker geprägt sein, als die andere!!

- Klare Linien und Formen, Schriften und Strichgrafiken sind wunderbar umsetzbar und erzielen das beste Prägeergebnis.

- Volle Flächen werden produktionsbedingt nicht gleichmäßig dargestellt und erscheinen daher oft wolkig und streifig und wirken handwerklich rustikal.

- Farbverläufe, Fotos und Rasterflächen sind nicht möglich.

- Fette oder eng laufende Schriften neigen zum „quetschen“.

Eine erhöhte Laufweite und schlankere Schriftschnitte sind empfehlenswert.

- Eine farblose Prägung ist gewünscht, aber das Layout ist evtl. dann nicht mehr gut erfassbar? Kein Problem: Für diese Fälle verwenden wir unser „Semitransparent“ – ein Hauch Farbe in der Maschine kann den Kontrast stabil halten und die Tiefenwirkung unterstützen.

Für ein Feedback zur Machbarkeit des Layouts und für Vorschläge zu Produktionsalternativen, sende dein Layout gerne an hello@letterpresso.com.

BRIEFUMSCHLÄGE (alle Varianten)

Formate

Dieses Produkt bieten wir in folgenden Formaten an:

BUSINESS

(Gerade Klappe, Haftstreifen)

22,0 x 11,0 cm DL

10% Cotton mit und ohne Fenster
Römerturm Colorplan ohne Fenster
Metapaper Extrarough mit und ohne Fenster

16,2 x 11,4 cm C6

Römerturm Colorplan ohne Fenster
Metapaper Extrarough ohne Fenster

17,6 x 12,5 cm B6

Römerturm Colorplan ohne Fenster
(Auch mit Spitzklappe erhältlich – Abstimmung per Mail)
Metapaper Extrarough ohne Fenster

22,9 x 16,2 cm C5

10% Cotton mit und ohne Fenster
Römerturm Colorplan ohne Fenster
Metapaper Extrarough ohne Fenster

32,4 x 22,9 cm C4

10% Cotton mit und ohne Fenster
Römerturm Colorplan ohne Fenster
Metapaper Extrarough mit und ohne Fenster

BÜTTEN-BRIEFUMSCHLÄGE mit spitzer Klappe (Nassklebend, ohne Fenster)

16,2 x 11,4 cm C6

18,2 x 11,8 cm

22,9 x 16,2 cm C5

SPECIALS – Recycling Design RC

(Gerade Klappe, Haftstreifen)

22,9 x 11,4 cm DL

mit und ohne Fenster

22,9 x 16,2 cm C5

mit und ohne Fenster

32,4 x 22,9 cm C4

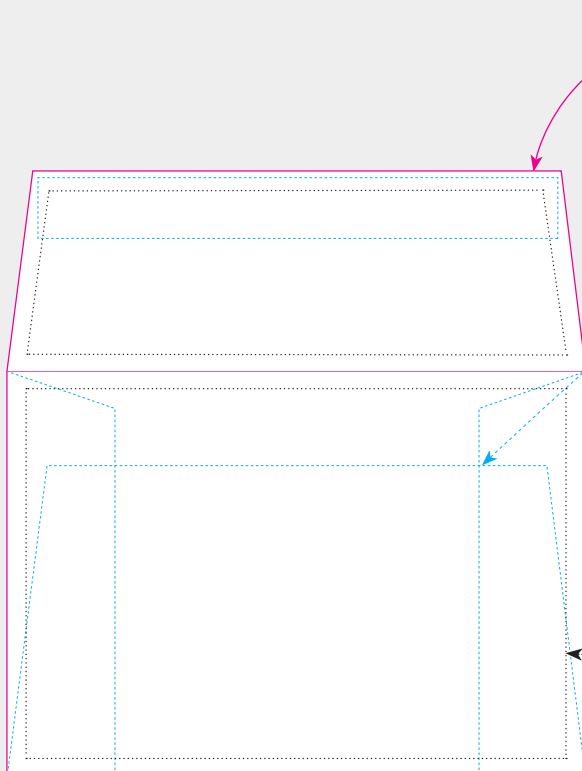
mit und ohne Fenster

SPECIALS – US-Style Kraftbraun

(Gerade Klappe, Verschluss mit Bindfaden)

22,9 x 16,2 cm C5

ohne Fenster



Endformat

Unsere geschlossenen Maße findest du oben. Die Klappen der Umschläge variieren je Material, bitte verwende daher die passende Datenvorlage

Innenliegende Klebelaschen

Die Innenliegenden Klebelaschen oder Haftstreifen sind in den Datenvorlagen markiert. Wir empfehlen, das Layout möglichst nicht über die Ränder laufen zu lassen, da dort Druckkanten entstehen können:

Bei Flächen entsteht ggf. eine Farbkante; Linien und Schrift könnten an den Übergängen stärker gefärbt sein.

Sende uns gerne vorab dein Layout an hello@letterpresso.com und wir schicken dir eine Empfehlung und Feedback zur Machbarkeit.

Randzone 5 mm

Da wir auf gefertigten Briefhüllen drucken, sollten keine randabfallenden Elemente im Layout platziert werden. Eine Randzone von min. 5 mm zum Rand und zum Klappenfalz ist empfehlenswert.